

乳がんの早期発見

ピンクリボン検診 — 竹田

◆なんといっても早期発見

マンモグラフィと超音波検査の組み合わせで指で触れない乳がんを見つけることができます。

◆検査内容・料金

月曜～土曜日の午後（予約制）※第1・2・4・5土曜日は休診です

- マンモグラフィ検査(2方向)+超音波検査 5,500円(消費税込)
- 超音波検査 2,200円(消費税込)

《視触診は行いません》

- ※市町村のマンモグラフィ検診を受けた方も超音波検査が受けられます。
- ※上記検診は自費診療となります。詳しくは、下記までお問い合わせください。



【検査について】

・マンモグラフィ検査



※日本乳癌学会診療ガイドラインでは、若年者のマンモグラフィ検診は、乳がんにかかる割合が低いこと、乳腺が多く病変を見つけることが難しいことから、推奨されておりません。

当院では40歳未満の方には原則、超音波検査のみで行なっております。

しこりの性質などを的確にとらえることや、しこりとして触れることのできない早期の乳がんを見つけるために重要な検査です

・超音波検査

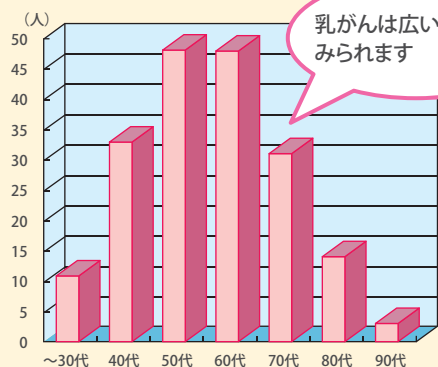


しこりの大きさ・形を把握することができ良悪性に対する質的な診断や乳腺の密な若い人の診断に有効です

* 女性スタッフが行っていきます *

【当院における年代別の乳がん数】

【当院における乳がんの一例】

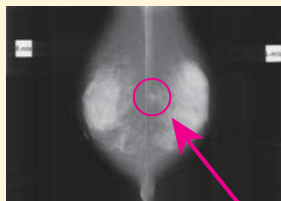


乳がんは広い年齢層にみられます

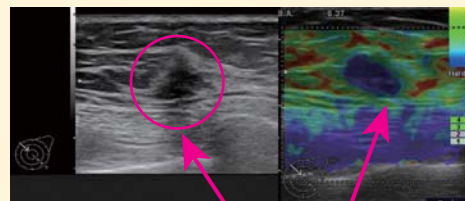
過去3年 170人

乳がん検診(マンモグラフィ検査)で要精査となり当院を受診し、**乳がん**と診断された

- 視触診検査 : 異常なし
- マンモグラフィ検査
- 超音波検査



乳がん



乳がん

*** 当院では若い方(検診年齢前)も検診が受けられます ***

*** 視触診では分かりにくいしこりもマンモグラフィと超音波検査ではとらえることができます ***

予約・お問い合わせ

竹田総合病院 竹田健診センター (ピンクリボン検診係) ☎ 0120-274-233

※ご不明な点などお気軽にお問い合わせください。 ※お住まい・年齢にかかわらず受診していただけます。